

Cerberus

LED BACKLIT USB Gaming Keyboard

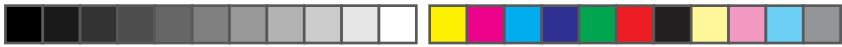
Quick Start Guide

English.....	2	Magyar	24
Français	4	Norsk.....	26
Deutsch.....	6	Polski.....	28
Italiano	8	Português.....	30
Русский.....	10	Română.....	32
ةيبرعلا.....	12	Srpski	34
Čeština.....	14	Español.....	36
Dansk.....	16	Svenska	38
Nederlands	18	Українська.....	40
Suomi.....	20	Slovensky.....	42
Ελληνικ.....	22	繁體中文.....	44



E10773 / First Edition/ August 2015





Package contents

- 1 x ASUS Cerberus Gaming Keyboard
- 1 x Quick Start Guide

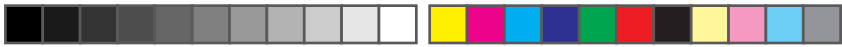
System requirements

- Computer with an available USB 2.0 port
- Microsoft Windows® 10 / 8.x / 7 / XP

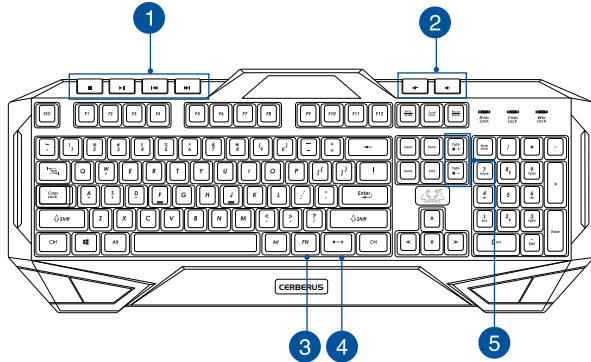
Specifications summary

Connector	Single USB
Anti-Ghosting	19KRO (Key Rollover)
Switch type	Membrane with rubber dome
Switch life cycle	8 million keystrokes
Backlit	2 colors (red/blue) 4 level light settings (high, middle, low, off)
Cable type/ cable length	2m braided cable
Key cap material	ABS
Media keys	Media keys for volume control, play/pause, previous track, and next track
Macro keys	12 Macro keys (F1~F12) with macro enable/disable mode
Special feature 1	Windows key lock
Dimension	471 x 186 x 41 mm (LxWxH)
Weight	1100 g
Operating system	Microsoft® Windows® 10/8.1/7/XP





Getting to know your Gaming Keyboard



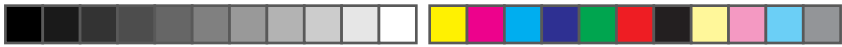
English

- | | | | |
|---|--|---|---|
| 1 | Media player control (Turn on, stop/pause, previous, next) | 4 | Backlight control on/off |
| 2 | Volume down / volume up | 5 | [Fn] + PgUp/PgDn: Increase or decrease the backlight brightness |
| 3 | [Fn] key | | |

Installing your gaming keyboard

Connect the USB connector of your gaming keyboard to the USB port of your computer. Your computer automatically detects and installs the keyboard driver. When the installation is completed, you can start using your gaming keyboard.





Contenu de l'emballage

- 1 x Clavier de jeu ASUS Cerberus
- 1 x Guide de démarrage rapide

Configuration système requise

- Ordinateur avec un port USB 2.0 disponible
- Microsoft Windows® 10 / 8.x / 7 / XP

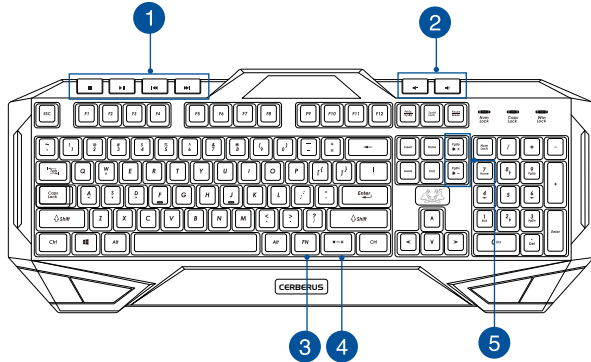
Caractéristiques

Connecteur	USB simple
Anti-Ghosting (Sans erreur d'interprétation des touches)	19 KRO (Mémorisation de frappes de touche)
Type d'interrupteur	Membrane avec dôme en caoutchouc
Durée de vie des interrupteurs	8 millions de frappes de touches
Rétroéclairé	2 couleurs (rouge/bleu) 4 niveaux de réglage de l'éclairage (élevé, moyen, faible, désactivé)
Type de câble / longueur du câble	Câble tressé 2 m
Matière des capuchons de touches	ABS
Touches multimédia	Touches multimédia pour contrôle du volume, lecture/pause, piste précédente et piste suivante
Touches macro	12 touches macro (F1 à F12) avec mode activation / désactivation macro
Fonctionnalité spéciale 1	Verrouillage touche Windows
Dimensions	471 x 186 x 41 mm (L x l x H)
Poids	1100 g
Système d'exploitation	Microsoft® Windows® 10/8.1/7/XP





Comprendre votre clavier de jeu



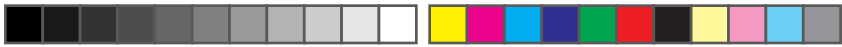
Français

- | | | | |
|----------|---|----------|---|
| 1 | Contrôle lecteur multimédia (Activation, arrêt/pause, précédent, suivant) | 4 | Contrôle rétroéclairage activé/désactivé |
| 2 | Volume - / volume + | 5 | [Fn] + Page +/Page - : Augmente ou réduit la luminosité du rétroéclairage |
| 3 | Touche [Fn] | | |

Installer votre clavier de jeu

Branchez le connecteur USB de votre clavier de jeu au port USB de votre ordinateur. Votre ordinateur détecte et installe automatiquement le pilote de la clavier. Une fois l'installation terminée, vous pouvez commencer à utiliser votre clavier de jeu.





Lieferumfang

- 1 x ASUS Cerberus Gaming-Tastatur
- 1 x Schnellstartanleitung

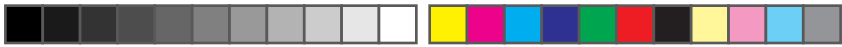
Systemanforderungen

- Computer mit einem freien USB 2.0-Port
- Microsoft Windows® 10 / 8.x / 7 / XP

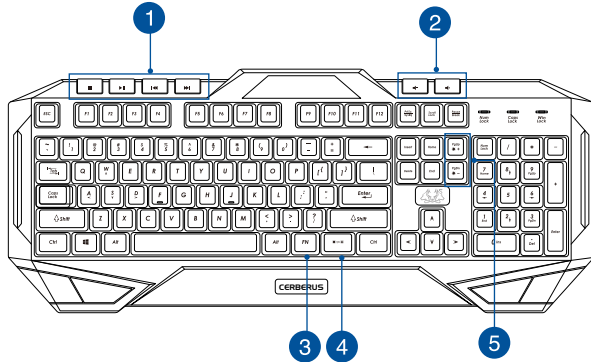
Merkmale

Anschluss	Ein USB-Anschluss
Anti-Ghosting	Erkennung von 19 Tastenanschlägen gleichzeitig (19-Key Rollover)
Schaltertyp	Membran mit Gummikuppel
Schalter-Lebensdauer	8 Millionen Anschläge
Hintergrundbeleuchtung	2 Farben (rot/blau) 4 Leuchteinstellungen (stark, mittel, gering, aus)
Kabeltyp/ Kabellänge	2 m langes geflochtenes Kabel
Tastenkappenmaterial	ABS
Medientasten	Medientasten für Lautstärkeregelung, Wiedergabe/Pause, vorheriger Titel und nächster Titel
Makrotasten	12 Makrotasten (F1 bis F12) mit Möglichkeit zur Aktivierung/Deaktivierung des Makromodus
Besonderheit 1	Sperrung der Windows-Taste
Abmessungen	471 x 186 x 41 mm (L x B x H)
Gewicht	1100 g
Betriebssystem	Microsoft® Windows® 10/8.1/7/XP

Deutsch



Übersicht über Ihre Gaming-Tastatur



- | | | | |
|----------|--|----------|--|
| 1 | Steuerung des Medienplayers (einschalten, beenden/anhalten, vorheriges/nächstes Element) | 4 | Hintergrundbeleuchtung ein/aus |
| 2 | Lauter / leiser | 5 | [Fn] + PgUp/
PgDn: Helligkeit der Hintergrundbeleuchtung erhöhen/verringern |
| 3 | [Fn]-Taste | | |

Deutsch

Ihre Gaming-Tastatur installieren

Schließen Sie den USB-Stecker Ihrer Gaming-Tastatur an einen USB-Port Ihres Computers an. Ihr Computer erkennt die Tastatur automatisch und installiert die Tastaturtreiber. Bei Abschluss der Installation ist Ihre Gaming-Tastatur einsatzbereit.



Contenuto della confezione

- 1 x Tastiera Gaming ASUS Cerberus
- 1 x Guida rapida

Requisiti di sistema

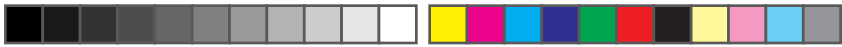
- Computer con una porta USB 2.0 disponibile
- Microsoft Windows® 10 / 8.x / 7 / XP

Indice delle specifiche

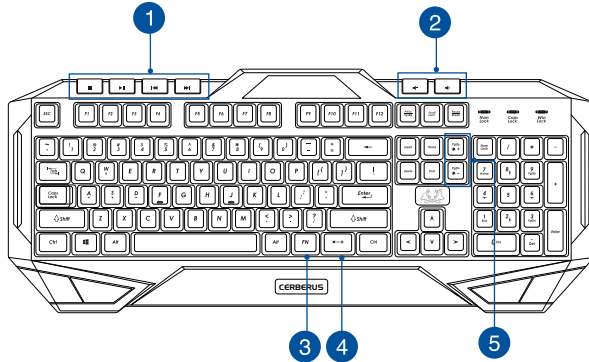
Connettore	USB singolo
Anti-Ghosting	19KRO (Key Rollover)
Tipologia switch	Membrana a cupola di gomma
Ciclo di vita switch	8 milioni di battiture
Retroilluminazione	2 colori (rosso/blu) 4 livelli di luce (alta, media, bassa, spenta)
Tipologia cavo/ lunghezza cavo	2m cavo intrecciato
Materiale tasti	ABS
Tasti multimediali	Tasti multimediali per controllo volume, riproduci/pausa, traccia precedente e traccia successiva
Tasti macro	12 tasti macro (F1~F12) con modalità abilita/disabilita macro
Funzione speciale 1	Tasto Windows lock
Dimensioni	471 x 186 x 41 mm (Largh.xLungh.xAlt.)
Peso	1100 g
Sistema operativo	Microsoft Windows® 10/8.1/7/XP

Italiano





Conoscete la vostra tastiera gaming



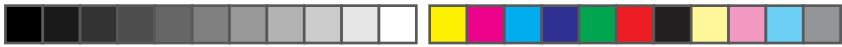
- | | |
|---|---|
| 1 Controlli multimediali (avvia, interrompi/pausa, precedente, successivo) | 4 Controllo retroilluminazione on/off |
| 2 Volume +/- | 5 [Fn] + PagSu/PagGiù: aumenta/diminuisce la luminosità della retroilluminazione |
| 3 Tasto [Fn] | |

Installazione della tastiera gaming

Collegate il connettore USB della tastiera gaming alla porta USB del vostro computer. Il vostro computer rileva e installa automaticamente i driver della tastiera. Quando l'installazione è completata potete cominciare ad usare la vostra tastiera gaming.

Italiano





Комплектность

- 1 x Игровая клавиатура ASUS Cerberus
- 1 x Краткое руководство

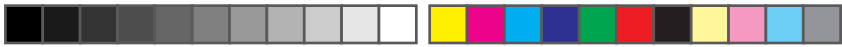
Системные требования

- Компьютер с портом USB 2.0
- ОС Microsoft Windows® 10/8.x/7/XP

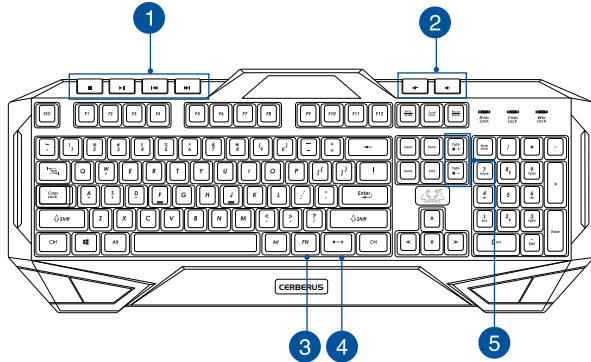
Функции

Разъем	Один USB
Функция Anti-Ghosting	19KRO (нажатие нескольких клавишей)
Тип переключателя	Мембранный с резиновым колпачком
Срок службы переключателя	8 млн. нажатий
Подсветка	2 цвета (красный/синий) 4 уровня настройки яркости подсветки (высокая, средняя, низкая, выкл.)
Тип кабеля/длина кабеля	2 м кабеля в оплетке
Материал колпачков клавишей	АБС
Медийные клавиши	Медийные клавиши уровня громкости, воспроизведения/паузы, предыдущая дорожка, следующая дорожка
Клавиши макросов	12 клавишей макросов (F1~F12) с включением/отключением режима макросов
Специальная функция 1	Клавиша блокировки Windows
Размеры	471 x 186 x 41 мм (ДхШхВ)
Вес	1100 г
Операционная система	Microsoft® Windows® 10/8.1/7/XP

Русский



Знакомство с игровой клавиатурой



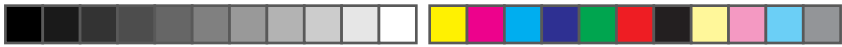
- | | | | |
|---|--|---|--|
| 1 | Управление медиаплеером (включение, стоп/пауза, предыдущий, следующий) | 4 | Включение/выключение подсветки |
| 2 | Увеличение/уменьшение уровня громкости | 5 | [Fn] + PgUp/PgDn: Увеличение/уменьшение уровня яркости подсветки |
| 3 | Клавиша [Fn] | | |

Настройка игровой клавиатура

Подключите USB-разъем игровой клавиатура к порту USB компьютера. Компьютер автоматически обнаруживает клавиатура и устанавливает драйвер клавиатура. После завершения установки драйвера клавиатура готова к использованию.

Русский





محتويات العبوة

- 1 لوحة مفاتيح الألعاب Cerberus من ASUS
- 1 دليل التشغيل السريع

متطلبات النظام

- حاسوب متوفر به منفذ USB2.0
- Microsoft Windows®10 / 8.x / 7 / XP

المزايا

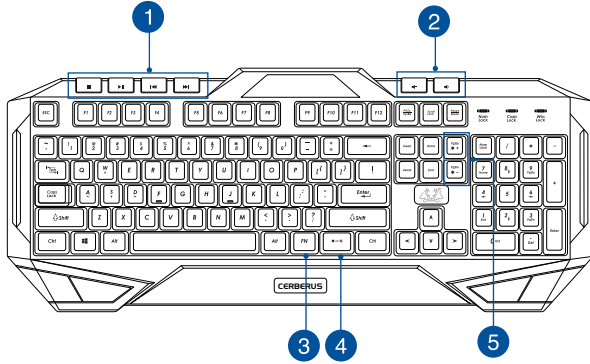
الموصل	USB فردي
مضاد الأظفاف	KRO 19 (تدفق المفاتيح)
نوع المفاتيح	غشاء نوكية مطاطية
دورة حياة المفاتيح	8 مليون ضغطة مفاتيح
الضوء الخلفي	لونان (أحمر/أزرق) 4 إعدادات لمستوى الضوء (عالي، ومتوسط، ومنخفض، ومتوقف)
نوع الكبل/ طول الكبل	كبل مطلي بالذهب بطول 2 م
مادة غطاء المفاتيح	ABS
مفاتيح الوسائط	مفاتيح الوسائط للتحكم في مستوى الصوت، التشغيل/ التوقف، المسار السابق، المسار التالي
مفاتيح الماكرو	12 مفاتيح ماكرو (F1~F12) ذات وضع تمكين/تعطيل الماكرو
الميزة الخاصة 1	قفل مفاتيح Windows
الأبعاد	471 x 186 x 41مم (طول X عرض X ارتفاع)
الوزن	1100 جم
نظام التشغيل	Microsoft® Windows®10 / 8.1 / 7 / XP





التعرف على لوحة مفاتيح الألعاب

العربية



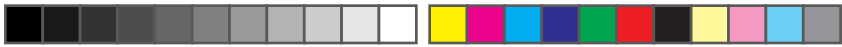
- | | | | |
|---|---|---|--|
| 1 | التحكم في مُشغّل الوسائط (التشغيل, والتوقف/الإيقاف, والسابق, والتالي) | 4 | تشغيل/إيقاف تشغيل التحكم في الضوء الخلفي |
| 2 | خفض مستوى الصوت / رفع مستوى الصوت | 5 | تقليل درجة سطوع الضوء الخلفي أو زيادة [Fn] + PgUp/PgDn |
| 3 | مفتاح [Fn] | | |

تثبيت لوحة مفاتيح الألعاب

وصّل موصل USB الخاص بلوحة مفاتيح الألعاب بمنفذ USB الموجود بحاسوبك. يكتشف حاسوبك مُشغّل لوحة المفاتيح تلقائيًا ويثبته. عندما يكتمل التثبيت يمكنك بدء استخدام لوحة مفاتيح الألعاب.

13 لوحة مفاتيح الألعاب Cerberus من ASUS





Obsah krabice

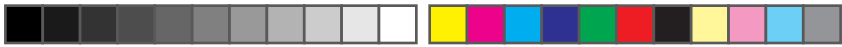
- 1 x ASUS Cerberus herní klávesnice
- 1 x stručná příručka

Systémové požadavky

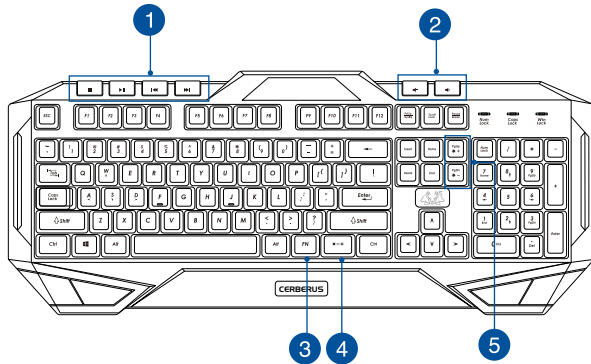
- Počítač s volným portem USB 2.0
- Operační systém Microsoft Windows® 10 / 8.x / 7 / XP

Přehled technických údajů

Konektor	Jeden USB
Potlačení duplikování	19KRO (změna klíče)
Typ spínače	Membrána s gumovou klenbou
Životnost spínače	8 miliónů stisknutí
Podsvícení	2 barvy (červená/modrá) 4 úrovně nastavení osvětlení (vysoké, střední, nízké, vypnuto)
Typ/délka kabelu	2 m pletený kabel
Materiál kláves	ABS
Klávesy médií	Klávesy médií pro ovládání hlasitosti, přehrávání/pozastavení, předchozí stopa, další stopa
Klávesy maker	12 kláves maker (F1 ~ F12) s režimem zapnutí/vypnutí makra
Speciální funkce 1	Zámek kláves Windows
Rozměry	471 x 186 x 41 mm (DxŠxV)
Hmotnost	1100 g
Operační systém	Microsoft® Windows® 10/8.1/7/XP



Popis herní klávesnice



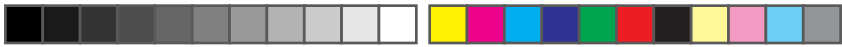
Čeština

- 1 Ovládání přehrávače médií (zapnutí, zastavení/pozastavení, předchozí, další)
- 2 Zvýšení/snížení hlasitosti
- 3 Klávesa [Fn]
- 4 Zapnutí/vypnutí podsvícení
- 5 [Fn] + PgUp/PgDn: Zvýšení nebo snížení jasu podsvícení

Instalace herní klávesnice

Připojte konektor USB herní klávesnice k portu USB počítače. Počítač automaticky rozpozná a nainstaluje ovladač klávesnice. Po dokončení instalace můžete začít herní klávesnici používat.





Pakkens indhold

- 1 x ASUS Cerberus gaming-tastatur
- 1 x startvejledning

Systemkrav

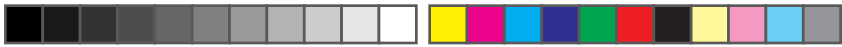
- Computer med en ledig USB 2.0-port
- Microsoft Windows® 10 / 8.x / 7 / XP

Egenskaber

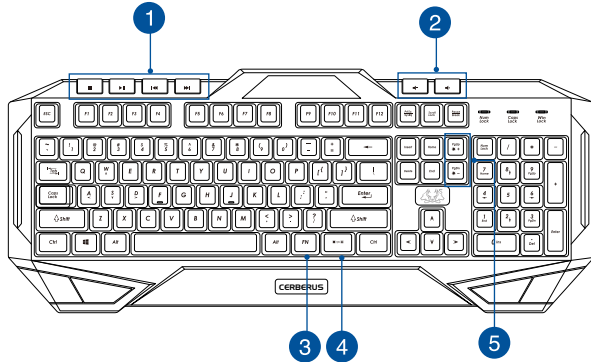
Tilslutningsstik	Enkelt USB
Anti-ghosting	19KRO (tast-rollover)
Kontakttype	Membran med gummikuppel
Kontakt-livscyklus	8 millioner tastanslag
Bagbelyst	2 farver (rød/blå) 4 lysstyrkeindstillinger (høj, mellem, lav, slukket)
Kabeltype/kabellængde	2 meter snoet kabel
Tasthættemateriale	ABS
Medieknapper	Medieknapper til lydstyrkeindstilling, afspil/pause, forrige nummer og næste nummer
Makro-taster	12 makro-taster (F1 ~ F12) med makro til/fra-indstilling
Særlig funktion 1	Lås af Windows-tast
Mål	471 x 186 x 41 mm (L x B x H)
Vægt	1100 g
Styresystem	Microsoft® Windows® 10/8.1/7/XP

Dansk





Gør dig bekendt med din gaming-tastatur



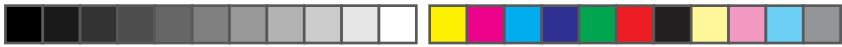
- 1 Styring af medieafspiller (tænd, stop/pause, forrige nummer, næste nummer)
- 2 Lydstyrke op/ned
- 3 [Fn]-tast
- 4 Tænd/sluk af baggrundslýset
- 5 [Fn] + PgUp/PgDn: Skru op og ned for lysstyrken på baggrundslýset

Sådan tilsluttes din gaming-tastatur

Sæt tastatur USB-stik i USB-porten på din computer. Computeren registrerer og installerer automatisk tastaturdriveren. Når installationen er fuldført, kan du begynde at bruge din gaming-tastatur.

Dansk





Inhoud verpakking

- 1 x ASUS Cerberus gametoetsenbord
- 1 x Beknopte handleiding

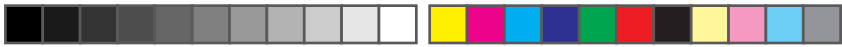
Systeemvereisten

- Computer met een beschikbare USB 2.0-poort
- Microsoft Windows® 10 / 8.x / 7 / XP

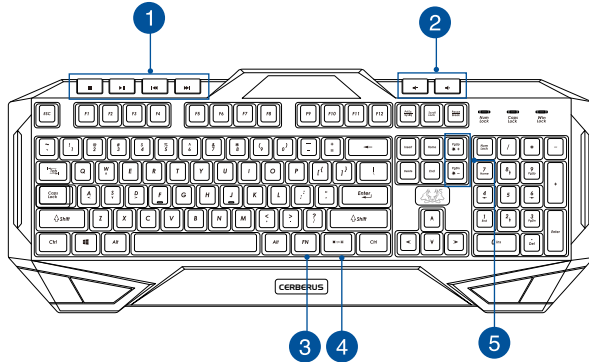
Functies

Aansluiting	Enkele USB
Anti-ghosting	19KRO (Key Rollover)
Schakelaarstyp	Membraan met rubber koepel
Levenscyclus schakelen	8 miljoen toetsaanslagen
Achtergrondverlichting	2 kleuren (rood/blauw) Lichtinstellingen op 4 niveaus (hoog, midden, laag, uit)
Kabeltype / kabellengte	2 m gevlochten kabel
Toetskapmateriaal	ABS
Mediatoetsen	Mediatoetsen voor volumeregeling, afspelen/pauzeren, vorig nummer en volgend nummer
Macrotoetsen	12 macrotoetsen (F1~F12) met modus Macro inschakelen/uitschakelen
Speciale functie 1	Windows-toetsvergrendeling
Afmetingen	471 x 186 x 41 mm (LxBxH)
Gewicht	1.100 g
Besturingssysteem	Microsoft® Windows® 10/8.1/7/XP

Nederlands



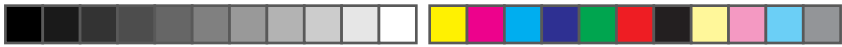
Kennismaken met uw gametoetsenbord



- | | |
|---|---|
| 1 Mediaspelerbesturing (inschakelen, stoppen/pauzeren, vorige, volgende) | 4 Bediening achtergrondverlichting aan/uit |
| 2 Volume lager/hoger | 5 [Fn] + PgUp/PgDn: de helderheid van de achtergrondverlichting verhogen of verlagen |
| 3 [Fn]-toets | |

Uw gametoetsenbord installeren

Sluit de USB-aansluiting van uw gametoetsenbord aan op de USB-poort van uw computer. Uw computer detecteert en installeert automatisch het toetsenbordstuurprogramma. Wanneer de installatie is voltooid, kunt u beginnen met het gebruik van uw gametoetsenbord.



Pakkauksen sisältö

- 1 x ASUS Cerberus -pelinäppäimistö
- 1 x Pikaopas

Järjestelmävaatimukset

- Tietokone, jossa vapaa USB 2.0 -portti
- Microsoft Windows® 10 / 8.x / 7 / XP

Ominaisuudet

Liitin	Yksi USB
Usean näppäimen yhtäaikaisten painaminen	19KRO (näppäimen päälle osoittaminen)
Kytkeytyntyyppi	Kytkeyntyyppi
Kytkeyntimen kesto	8 miljoonaa näppäilyä
Taustavalo	2 väriä (punainen/sininen) 4-tasoinen valoasetus (korkea, keski, matala, pois)
Kaapelityyppi / kaapelin pituus	2 m punottu kaapeli
Näppäinmateriaali	ABS
Medianäppäimet	Medianäppäimet äänenvoimakkuuden säätöön, toista/tauko, edellinen kappale ja seuraava kappale
Makronäppäimet	12 makronäppäintä (F1–F12), makro käyttöön / pois käytöstä -tila
Erikoisominaisuus 1	Windows-näppäinlukko
Mitat	471 x 186 x 41 mm (P x L x K)
Paino	1 100 g
Käyttöjärjestelmä	Microsoft® Windows® 10/8.1/7/XP

Suomi

20

Pikaopas

P

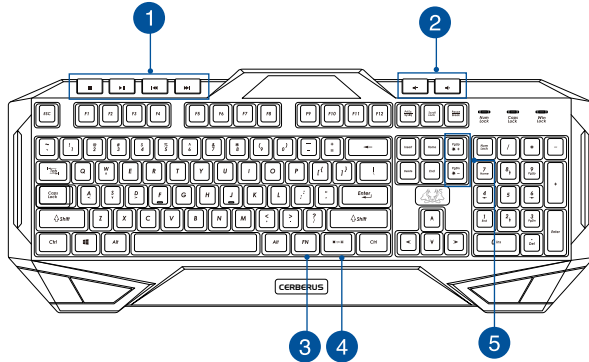
P

Li
tu
a:

A



Pelinäppäimistötutustuminen



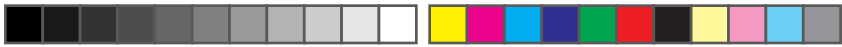
- | | | | |
|---|---|---|---|
| 1 | Mediasoitimen ohjaus (Käynnistä, pysäytä/keskeytä, edellinen, seuraava) | 4 | Taustavalaan ohjaus päälle/pois |
| 2 | Äänenvoimakkuus alas/ylös | 5 | [Fn] + PgUp/PgDn: lisää tai vähentää taustavalon kirkkautta |
| 3 | [Fn]-näppäin | | |

pelinäppäimistö asentaminen

Liitä pelinäppäimistö USB-liitin tietokoneen USB-porttiin. Tietokone tunnistaa ja asentaa pelinäppäimistö ohjaimen automaattisesti. Kun asennus on valmis, voit alkaa käyttää pelinäppäimistöä.

Suomi





Περιεχόμενα συσκευασίας

- 1 x Πληκτρολόγιο Παιχνιδιών ASUS Cerberus
- 1 x Οδηγός Γρήγορης Έναρξης

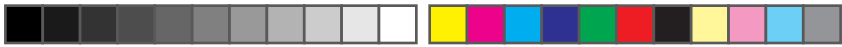
Απαιτήσεις συστήματος

- Υπολογιστής με διαθέσιμη θύρα USB 2.0
- Microsoft Windows® 10 / 8.x / 7 / XP

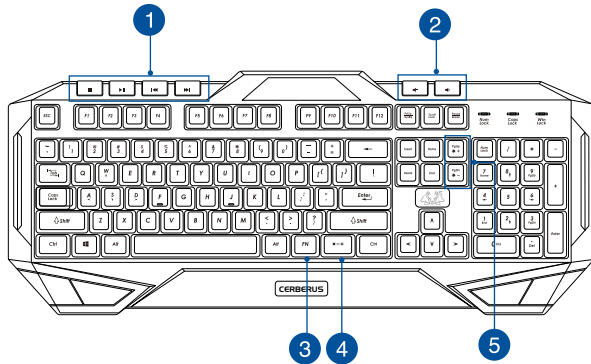
Ιδιότητες

Ακροδέκτης	Μονός USB
Σύστημα Anti-Ghosting	19KRO (Key Rollover)
Τύπος διακόπτη	Μεμβράνη με καμπυλωτό ελαστικό
Κύκλος ζωής διακόπτη	8 εκ. πατήματα πλήκτρου
Οπίσθιος φωτισμός	2 χρώματα (κόκκινο/μπλε) 4 ρυθμίσεις επιπέδων φωτός (υψηλό, μεσαίο, χαμηλό, σβηστό)
Τύπος καλωδίου/ μήκος καλωδίου	2 μ. πλεγμένο καλώδιο
Υλικό καλύμματος πλήκτρων	ABS
Πλήκτρα μέσων	Τα πλήκτρα μέσων για έλεγχο έντασης, αναπαραγωγή/παύση, προηγούμενο και επόμενο κομμάτι
Πλήκτρα Macro	12 πλήκτρα Macro (F1~F12) με λειτουργία ενεργοποίησης / απενεργοποίησης macro
Ειδική λειτουργία 1	Κλειδί Windows
Διαστάσεις	471 x 186 x 41 mm (ΜxΠxΥ).
Βάρος	1.100 γρ.
Λειτουργικό σύστημα	Microsoft® Windows® 10/8.1/7/XP





Γνωρίστε το πληκτρολόγιο παιχνιδιών



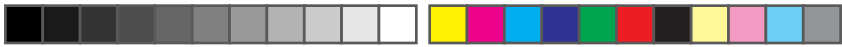
Ελληνικά

- 1 Έλεγχος αναπαραγωγής μέσω των (Ενεργοποίηση, διακοπή/παύση, προηγούμενο, επόμενο)
- 2 Μείωση έντασης/ Αύξηση έντασης
- 3 Πλήκτρο [Fn]
- 4 Ενεργοποίηση/ απενεργοποίηση ελέγχου οπίσθιου φωτισμού
- 5 [Fn] + PgUp/PgDn: Αύξηση ή μείωση της φωτεινότητας οπίσθιου φωτισμού

Εγκατάσταση του πληκτρολόγιο παιχνιδιών

Συνδέστε τον ακροδέκτη USB του πληκτρολόγιο παιχνιδιών στη θύρα USB του υπολογιστή. Ο υπολογιστής σας ανιχνεύει αυτόματα και εγκαθιστά το πρόγραμμα πληκτρολόγιο παιχνιδιών. Όταν ολοκληρωθεί η εγκατάσταση, μπορείτε να ξεκινήσετε να χρησιμοποιείτε το πληκτρολόγιο παιχνιδιών.





A csomag tartalma

- 1 x Játékokhoz kialakított ASUS Cerberus billentyűzet
- 1 x Gyors üzembe helyezési útmutató

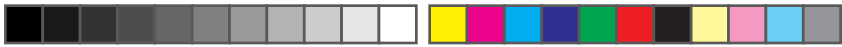
Rendszerkövetelmények

- Számítógép USB 2.0-porttal
- Microsoft Windows® 10 / 8.x / 7 / XP

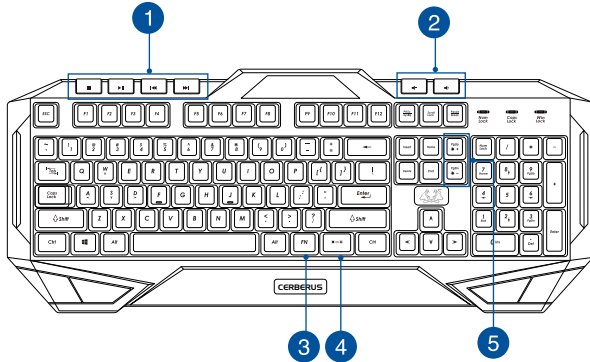
Jellemzők

Csatlakozó	Egy USB
Anti-Ghosting technológia	19 KRO (gombnyomás)
Váltás típusa	Membrán gumiharanggal
Életciklus	8 millió billentyűleütés
Háttérvilágítás	2 szín (piros/kék) 4 beállítási szint (erős, közepes, gyenge, kikapcsolás)
Kábel típusa/hosszúsága	2 m hosszú fonott kábel
Billentyűborítás anyaga	ABS
Médiabillentyűk	A médiabillentyűk hangerő-szabályozáshoz, lejátszáshoz/szűnethoz, illetve az előző elemre/következő elemre történő navigáláshoz használhatók
Makróbillentyűk	12 makróbillentyű (F1~F12) makróengedélyezési és makróletiltási móddal
Speciális funkció	Windows billentyűzár
Méret	471 x 186 x 41 mm (H x Sz x M)
Súly	1100 g
Operációs rendszer	Microsoft® Windows® 10/8.1/7/XP





Az billentyűzet megismerése



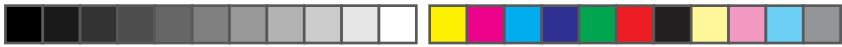
Magyar

- | | |
|--|--|
| 1 Médialejátszó vezérlő (bekapcsolás, leállítás/szünet, előző, következő) | 4 Háttérfény-szabályozó be/ki |
| 2 Hangerő csökkentése/növelése | 5 [Fn] + PgUp/PgDn: A háttérfény fényerejének növelésére vagy csökkentésére használható |
| 3 [Fn] billentyű | |

Az megismerése üzembe helyezése

Csatlakoztassa az megismerése USB-csatlakozóját a számítógép USB-portjába. A számítógép ekkor automatikusan észleli és telepíti az megismerése illesztőprogramját. Miután a telepítés befejeződött, elkezdheti használni az megismerése.





Innhold i pakken

- 1 stk. ASUS Cerberus spilltastatur
- 1 stk. Hurtigstartveiledning

Systemkrav

- Datamaskin med en ledig USB 2.0-port
- Microsoft Windows® 10/8.x/7/XP

Funksjoner

Tilkobling	Enkel USB
Antighosting	19 tasters overlappende tasting
Bryertype	Membran med gummikuppel
Livstid for brytere	8 millioner tastetrykk
Bakgrunnsbelysning	2 farger (rød/blå) 4 lysnivåer (høy, middels, lav, av)
Kabeltype/kabellengde	2 m flettet kabel
Tastehettmateriale	ABS
Medietaster	Medietaster for volumkontroll, spill av / pause, forrige spor og neste spor
Makrotaster	12 makrotaster (F1–F12) med modus for å aktivere / deaktivere makro
Spesialfunksjon 1	Windows-tastelås
Mål	471 x 186 x 41 mm (LxBxH)
Vekt	1100 g
Operativsystem	Microsoft® Windows® 10/8.1/7/XP

Norsk



—



—



—

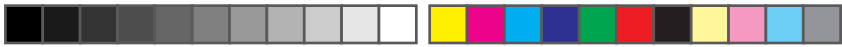


—

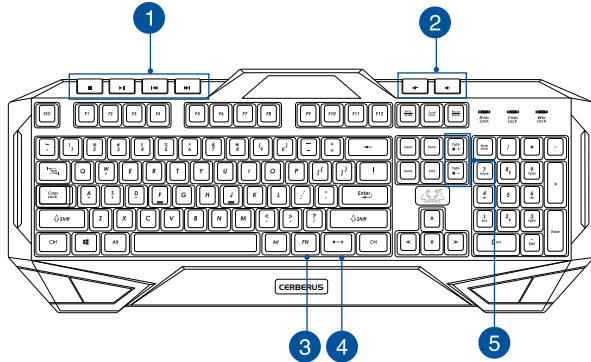


K
D
in





Bli kjent med spilltastatur

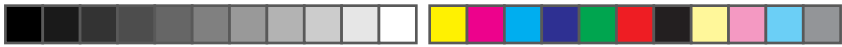


- | | | | |
|---|--|---|--|
| 1 | Mediespillerkontroll (Slå på, stopp/pause, forrige, neste) | 4 | Baklys på/av |
| 2 | Lydstyrke opp/ned | 5 | [Fn] + Side opp / side ned: Øk eller reduser styrken på baklyset |
| 3 | [Fn]-tast | | |

Installerer spilltastatur

Koble USB-kabelen på spilltastatur til USB-porten på datamaskinen. Datamaskinen oppdager og installerer spilltastaturdriveren automatisk. Når installasjonen er ferdig, kan du begynne å bruke spilltastatur.





Zawartość opakowania

- 1 x Klawiatura ASUS Cerberus dla graczy
- 1 x Skrócona instrukcja obsługi

Wymagania systemowe

- Komputer z dostępnym gniazdem USB 2.0
- Microsoft Windows® 10 / 8.x / 7 / XP

Funkcje

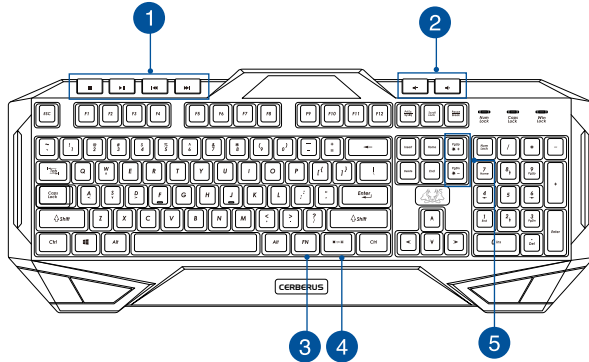
Złącze	Pojedyncze USB
Zapobieganie zakłóceniom	19KRO (przerzucanie klucza)
Typ przełącznika	Membrana z gumowa kopułką
Cykl życia przełącznika	8 milionów uderzeń w przycisk
Podświetlanie	2 kolory (czerwony/niebieski) 4 poziomy ustawienia światła (wysokie, średnie, niskie, wyłączone)
Typ kabla/długość kabla	Kabel splotkowy 2 m
Materiał przycisku	ABS
Przyciski multimediiów	Przyciski multimediiów do sterowania głośnością, rozpoczęcia/wstrzymania odtwarzania, przejścia do poprzedniej lub następnej ścieżki
Klawisze makro	12 Przycisków makro (F1~F12) z trybem włączania/wyłączania makro
Funkcje specjalne	Przycisk blokady Windows
Wymiary	471 x 186 x 41 mm (dł. x szer. x wys.)
Masa	1100 g
System operacyjny	Microsoft® Windows® 10/8.1/7/XP

Polski





Poznajemy klawiaturę dla graczy



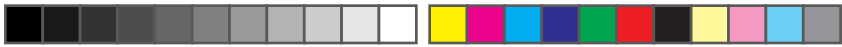
- | | |
|---|---|
| <p>1 Sterowanie odtwarzaczem multimedialnym (włączenie, rozpoczęcie/wstrzymanie odtwarzania, przejścia do poprzedniej lub następnej ścieżki)</p> | <p>4 Włączanie/wyłączanie podświetlenia.</p> |
| <p>2 Zwiększenie/zmniejszenie głośności</p> | <p>5 [Fn] + PgUp/PgDn: zwiększenie lub zmniejszenie jasności podświetlenia</p> |
| <p>3 [Fn] key</p> | |

Polski

Instalacja klawiatury dla graczy

Podłącz złącze USB kabla klawiatury dla graczy do gniazda USB komputera. Komputer automatycznie wykryje klawiaturę i zainstaluje sterownik. Po zakończeniu instalacji klawiatura rozpocznie korzystanie z klawiatury dla graczy.





Conteúdo da embalagem

- 1 x Teclado para Jogos ASUS Cerberus
- 1 x Guia de consulta rápida

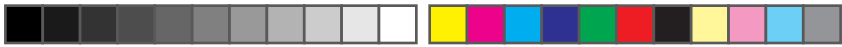
Requisitos de sistema

- Computador com uma porta USB 2.0 disponível
- Microsoft Windows® 10 / 8.x / 7 / XP

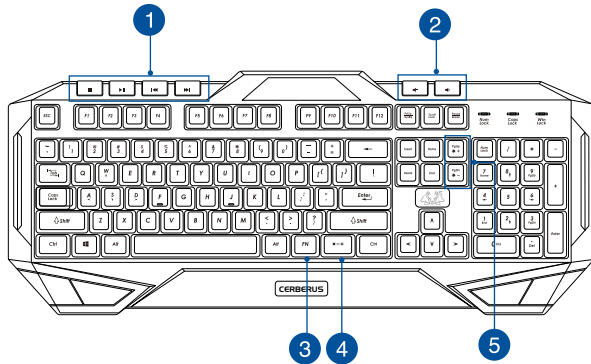
Caraterísticas

Conector	USB simples
Anti-Ghosting	19KRO (Anti-bloqueio de teclas)
Tipo de computador	Membrana com cúpula de borracha
Tempo de vida útil do computador	8 milhões de toques nas teclas
Retroiluminação	2 cores (vermelho/azul) 4 níveis de definição da iluminação (alta, média, baixa, desligada)
Tipo de cabo / comprimento do cabo	Cabo trançado com 2 m
Material da tampa das teclas	ABS
Teclas multimédia	Teclas multimédia para controlo de volume, reproduzir/pausa, faixa anterior e faixa seguinte
Teclas macro	12 teclas macro (F1~F12) com modo de ativação/desativação de macros
Caraterística especial 1	Tecla de bloqueio de Windows
Dimensões	471 x 186 x 41 mm (CxLxA)
Peso	1100 g
Sistema operativo	Microsoft® Windows® 10/8.1/7/XP





Conheça o seu teclado para jogos



- | | | | |
|---|---|---|---|
| 1 | Controlo de leitor multimédia (Ligar, parar/pausar, anterior, seguinte) | 4 | Controlo ligar/desligar retroiluminação |
| 2 | Diminuir volume / aumentar volume | 5 | [Fn] + PgUp/PgDn: Aumentar ou diminuir a intensidade da retroiluminação |
| 3 | Tecla [Fn] | | |

Instalar o teclado para jogos

Ligue o conector USB do teclado para jogos à porta USB do computador. O computador deteta e instala automaticamente o controlador do teclado. Pode começar a usar o teclado para jogos logo que a instalação for concluída.

Português





Conținutul pachetului

- 1 x Tastatură pentru jocuri ASUS Cerberus
- 1 x ghid de pornire rapidă

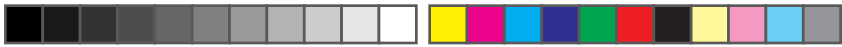
Cerințe de sistem

- Computer cu un port USB 2.0 disponibil
- Microsoft Windows® 10/8.x/7/XP

Caracteristici

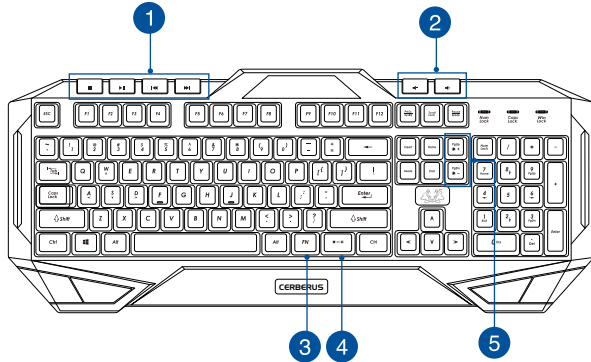
Conector	USB individual
Anti-Fantome	19KRO (recunoaștere pentru apăsarea simultană a 19 taste)
Tip comutator	Membrană cu capac cauciucat
Durată de utilizare comutator	8 milioane de apăsări
Retroiluminare	2 culori (roșu/albastru) 4 setări pentru nivelul de iluminare (înaltă, medie, scăzută, dezactivată)
Tip/Lungime cablu	Cablu torsadat de 2 m
Material parte superioară taste	ABS
Taste multimedia	Taste pentru controlul volumului, redare/pauză, piesa anterioară și piesa următoare
Taste pentru macrocomenzi	12 taste pentru macrocomenzi (F1~F12), cu mod de activare/dezactivare a macrocomenzilor
Caracteristică specială 1	Blocare taste Windows
Dimensiuni	471 x 186 x 41 mm (lungime x lățime x înălțime)
Greutate	1.100 g
Sistem de operare	Microsoft® Windows® 10/8.1/7/XP





Familiarizarea cu tastatură-ul pentru jocuri

Română



- | | | | |
|----------|--|----------|---|
| 1 | Control pentru playerul multimedia (activare, oprire/pauză, piesa anterioară, piesa următoare) | 4 | Activare/Dezactivare retroiluminare |
| 2 | Reducere volum/Creștere volum | 5 | [Fn] + PgUp/PgDn: Creștere sau descreștere intensitate retroiluminare |
| 3 | Tastă [Fn] | | |

Instalarea tastatură-ului pentru jocuri

Conectați conectorul USB al tastatură-ului pentru jocuri portul USB al computerului. Computerul dvs. va detecta și instala în mod automat driverul pentru tastatură. După terminarea instalării, veți putea începe să utilizați tastatură-ul pentru jocuri.





Sadržaj paketa

- 1 x ASUS Cerberus tastatura za igre
- 1 x Kratko uputstvo za korišćenje

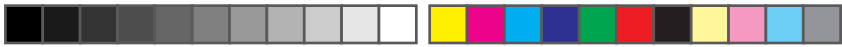
Sistemske zahteve

- Računar sa slobodnim USB 2.0 portom
- Microsoft Windows® 10 / 8.x / 7 / XP

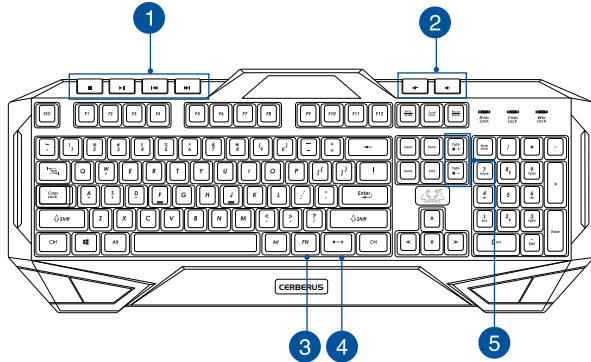
Karakteristike

Konektor	Jedan USB
„Anti-Ghosting“ efekat	19KRO (broj istovremeno pritisnutih tastera)
Tip prekidača	Membrana s gumenim kupolama
Životni vek prekidača	8 miliona pritisaka
Pozadinsko osvetljenje	2 boje (crvena/plava) 4 nivoa podešavanja osvetljenja (visoko, srednje, nisko, isključeno)
Tip kabla/dužina kabla	Upleteni kabl dužine 2 m
Materijal tastera	ABS
Multimedijalni tasteri	Multimedijalni tasteri za kontrolu jačine zvuka, reprodukciju/pauziranje, prethodnu numeru i sledeću numeru
Tasteri makroa	12 tastera makroa (F1~F12) s režimom omogućenog/onemogućenog makroa
Specijalna karakteristika 1	Zaključavanje Windows tastera
Dimenzije	471 x 186 x 41 mm (DxŠxV)
Težina	1100 g
Operativni sistem	Microsoft® Windows® 10/8.1/7/XP





Upoznavanje sa tastatura za igru



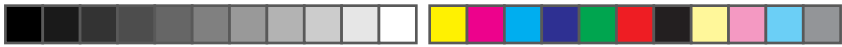
Srpski

- | | |
|---|--|
| 1 Kontrole plejera medija (uključivanje, zaustavljanje/pauziranje, prethodno, sledeće) | 4 Uključivanje/isključivanje pozadinskog osvetljenja |
| 2 Smanjivanje/povećavanje jačine zvuka | 5 [Fn] + PgUp/PgDn: Povećavanje ili smanjivanje pozadinskog osvetljenja |
| 3 [Fn] taster | |

Instalacija tastatura za igru

Povežite USB konektor tastatura za igru sa USB portom vašeg računara. Vaš računar će automatski otkriti i instalirati upravljački program tastatura. Kada se instalacija završi, možete da počnete s korišćenjem vašeg tastatura za igru.





Förpackningens innehåll

- 1 x ASUS Cerberus speltangentbord
- 1 x Snabbstartsguide

Systemkrav

- Dator med en ledig USB 2.0-port
- Microsoft Windows® 10 / 8.x / 7 / XP

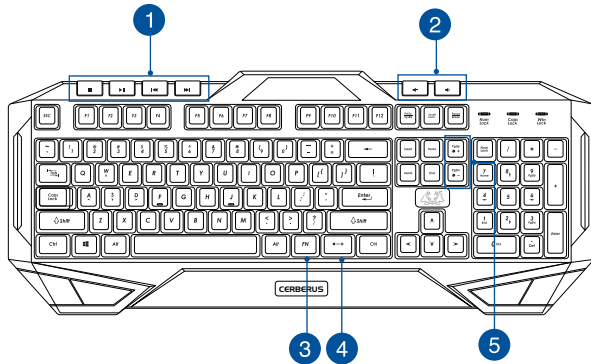
Funktioner

Kontakt	En USB
Anti-Ghosting	19 KRO (tangent-rollover)
Kontakttyp	Membran med gummikupol
Kontkatens livscykel	8 miljoner tangenttryckningar
Bakgrundsbelysning	2 färger (röd/blå) 4 ljusnivåer (hög, medel, låg)
Kabeltyp/ kabellängd	2 m flätad kabel
Tangentmaterial	ABS
Mediaknappar	Mediaknappar för volymkontroll, spela upp/ pausa, föregående spår, nästa spår
Makro-tangenter	12 makro-tangenter (F1 ~F12) med aktivera/ inaktivera makro-läge
Specialfunktion 1	Windows tangent-lås
Mått	471 x 186 x 41 mm (L x B x H)
Vikt	1100 g
Operativsystem	Microsoft® Windows® 10/8.1/7/XP

Svenska



Lära känna din speltangentbord



1 Mediaspelarekontroll
(aktivera, stoppa/pausa,
föregående, nästa)

4 Bakgrundsbelysning på/av

2 Volym ned/volym upp

5 [Fn] + PgUp/PgDn:
Öka eller minska
bakgrundsbelysningen

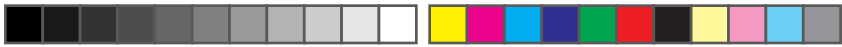
3 [Fn]-tangent

Installera speltangentbord

Anslut speltangentbord USB-kontakt till USB-porten på datorn. Datorn identifierar automatiskt och installerar speltangentbord drivrutiner. När installationen är slutförd kan du börja använda speltangentbord.

Svenska





Contenido del paquete

- 1 x Teclado para juegos Cerberus de ASUS
- 1 x Guía de inicio rápido

Requisitos del sistema

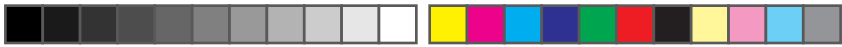
- Equipo con un puerto USB 2.0 disponible
- Microsoft Windows® 10 / 8.x / 7 / XP

Características

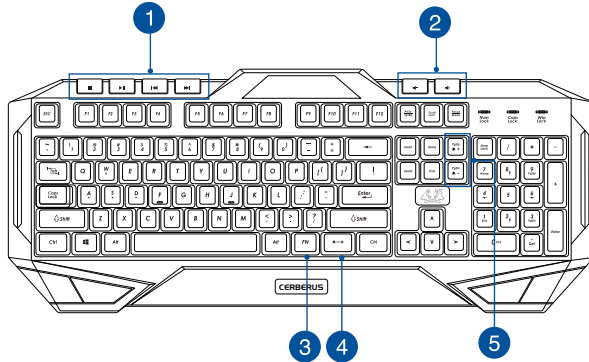
Conector	Un solo USB
Reconocimiento de varias pulsaciones simultáneas de teclas	19KRO (recordatorio de todas las teclas)
Tipo de conmutación	Membrana con domo de goma
Ciclo de vida de conmutación	Hasta 8 millones de pulsaciones
Retroiluminado	2 colores (rojo/azul) Configuración de luces de 4 niveles (alto, medio, bajo y apagado)
Tipo y longitud del cable	Cables trenzado de 2 metros
Extractor de cápsula de tecla	ABS
Teclas multimedia	Teclas multimedia para control de volumen, reproducción y pausa, pista anterior y pista siguiente
Teclas de macro	12 teclas de macro (F1~F12) con modo para habilitar y deshabilitar macros
Características especiales 1	Bloqueo de tecla Windows
Dimensiones	471 x 186 x 41 mm (LAXANxAL)
Peso	1.100 g
Sistema operativo	Microsoft® Windows® 10/8.1/7/XP

Español





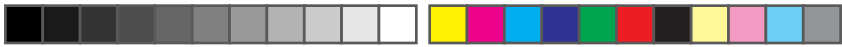
Familiarizarse con el teclado para juegos



- | | | | |
|---|--|---|--|
| 1 | Control de reproductor multimedia (activar, detener, pausar y siguiente) | 4 | Activación y desactivación del control de retroiluminación |
| 2 | Bajar y subir volumen | 5 | [Fn] + RePág/AvPág: permite aumentar o reducir el brillo de la retroiluminación. |
| 3 | Tecla [Fn] | | |

Instalar el teclado para juegos

Enchufe el conector USB del teclado para juegos al puerto USB del equipo. El equipo detectará e instalará automáticamente el controlador del teclado. Cuando la instalación se complete, podrá comenzar a utilizar el teclado para juegos.



Вміст упаковки

- 1 x ігрова клавіатура ASUS Cerberus
- 1 x короткий посібник користувача

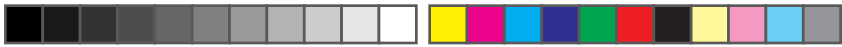
Вимоги до системи

- Комп'ютер з доступним портом USB 2.0
- Microsoft Windows® 10 / 8.x / 7 / XP

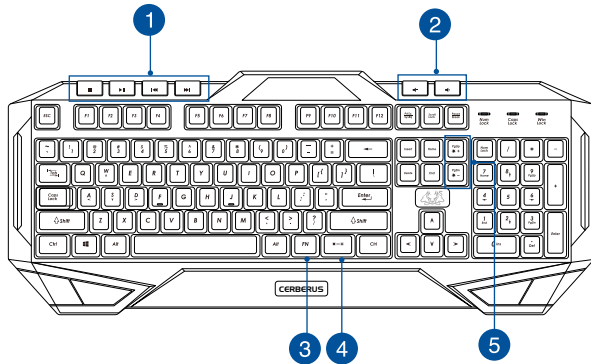
Характеристики

Роз'єм	Один USB-роз'єм
Функція Anti-Ghosting	19KRO (до 19 одночасних натискань клавіш)
Тип перемикача	Мембранний з гумовою оболонкою
Термін експлуатації перемикача	8 мільйонів натискань клавіш
Підсвічування	2 кольори (червоний/синій) 4 рівні яскравості (високий, середній, низький, вимкнуті)
Тип / довжина кабелю	Плетений кабель довжиною 2 м
Матеріал клавішних кнопок	ABS
Медіаклавіші	Медіаклавіші для керування гучністю, відтворення/пауза, попередній запис та наступний запис
Макроклавіші	12 макроклавіш (F1~F12) з режимом макрокоманд активувати/вимкнути
1 особлива характеристика	клавіша блокування Windows
Розмір	471 x 186 x 41 мм (ДхШхВ)
Ширина	1100 г
Операційна система	Microsoft® Windows® 10/8.1/7/XP

Українська



Знайомство з ігровою клавіатурою



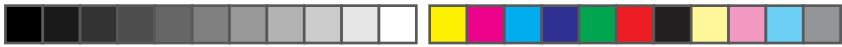
- | | |
|--|---|
| 1 Керування медіапрогравачем (включити, зупинити/пауза, попередній, наступний) | 4 Керування підсвічуванням вкл./вимк. |
| 2 Зменшити гучність / збільшити гучність | 5 [Fn] + PgUp/PgDn: Зменшити або збільшити яскравість підсвічування |
| 3 [Fn] клавіша | |

Інсталяція ігрової клавіатури

Під'єднайте USB-роз'єм ігрової клавіатури до порту USB на комп'ютері. Ваш комп'ютер автоматично визначить та інсталує драйвер клавіатури. Після успішного завершення інсталяції ви зможете користуватися ігровою клавіатурою.

Українська





Obsah balenia

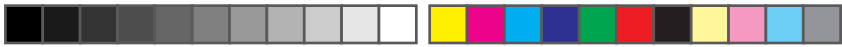
- 1 hracia klávesnica ASUS Cerberus
- 1 Stručný návod na používanie

Systémové požiadavky

- Počítač vybavený portom USB 2.0
- Operačný systém Microsoft Windows® 10 / 8.x / 7 / XP

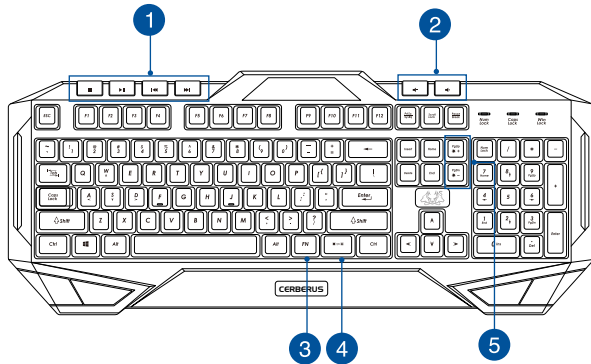
Súhrnný prehľad technických špecifikácií

Konektor	Jedno zariadenie USB
Technológia Anti-Ghosting	19KRO (predĺženie klávesu)
Typ spínača	Membrána s gumeným krytom
Doba životnosti spínača	8 miliónov stlačení klávesu
Podsvietenie	2 farby (červená a modrá) Nastavenia 4 úrovni osvetlenia (vysoké, stredné, nízke, vypnuté)
Typ a dĺžka kábla	2-metrový opletený kábel
Materiál čiapočky klávesu	ABS
Klávesy médií	Klávesy médií slúžia na ovládanie hlasitosti, prehrávanie/pozastavenie, prechod na predchádzajúcu skladbu a na ďalšiu skladbu
Klávesy podporujúce makrá	12 kláves podporujúcich makrá (F1 až F12) s režimom povolenia a zakázania makier
Špeciálna funkcia 1	Klávesový zámok Windows
Rozmery	471 x 186 x 41 mm (D x Š x V)
Hmotnosť	1 100 g
Operačný systém	Operačný systém Microsoft® Windows® 10/8.1/7/XP



Oboznámte sa so svojou hracou klávesnicou

Slovensky



- | | |
|--|---|
| 1 Ovládanie mediálneho prehrávača (zapnutie, zastavenie/pozastavenie, predchádzajúca skladba, ďalšia skladba) | 4 Zapnutie/vypnutie podsvietenia |
| 2 Hlasitosť znížiť/zvýšiť | 5 [Fn] + PgUp/PgDn: Zvýšiť alebo znížiť jas podsvietenia |
| 3 Kláves [Fn] | |

Inštalácia hracej klávesnice

Kábel zapojte do konektora USB v hracej klávesnici a do portu USB v počítači. Počítač automaticky vyhľadá a nainštaluje ovládač klávesnice. Po skončení inštalácie môžete začať používať hraciu klávesnicu.





包裝內容物

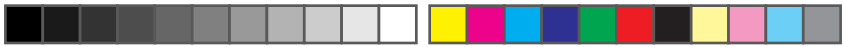
- 1 x 華碩 Cerberus 遊戲鍵盤
- 1 x 快速使用指南

系統需求

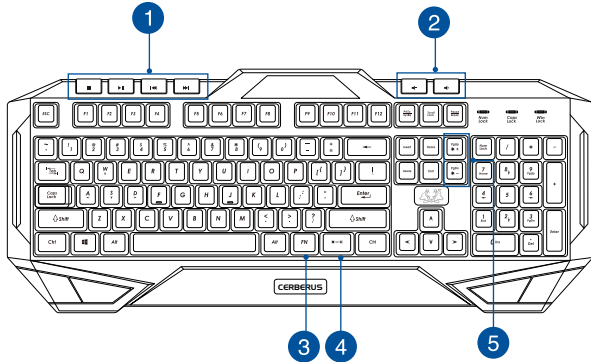
- 支援 USB 2.0 連接埠的電腦
- Microsoft Windows® 10 / 8.x / 7 / XP 作業系統

規格概要

連接埠	單一 USB 連接埠
防按鍵衝突	19KRO (19 個特定按鍵無衝突)
按鍵類型	橡膠薄膜開關
按鍵使用壽命	800 萬次按鍵輸入
背光	2 種顏色 (紅色 / 藍色) 4 層級燈光設定 (高 , 中 , 低 , 關閉)
連接線類型 / 長度	2m 纏繞式連接線
鍵帽材料	ABS
多媒體鍵	多媒體控制鍵用於音量控制 , 播放 / 暫停 , 播放上一首以及下一首
巨集鍵	12 個巨集鍵 (F1-F12) 搭配巨集開啟 / 關閉模式
產品特色 1	Windows 鍵鎖定
尺寸	471 x 186 x 41 mm (長 x 寬 x 高)
重量	1100 g
支援的作業系統	Microsoft® Windows® 10 / 8.1 / 7 / XP



認識您的遊戲鍵盤



繁體中文

- | | |
|---|--|
| 1 多媒體控制鍵
(開啟, 停止 / 暫停,
上一首, 下一首) | 4 背光控制開啟 / 關閉 |
| 2 降低音量 / 提高音量 | 5 [Fn] + PgUp/PgDn :
降低或提高背光亮度 |
| 3 [Fn] 鍵 | |

連接您的遊戲鍵盤

將遊戲鍵盤的 USB 連接埠連接至電腦 USB 連接埠。您的電腦將會自動偵測和安裝鍵盤驅動程式。安裝完成後，即可開始使用您的遊戲鍵盤。

